

mindray

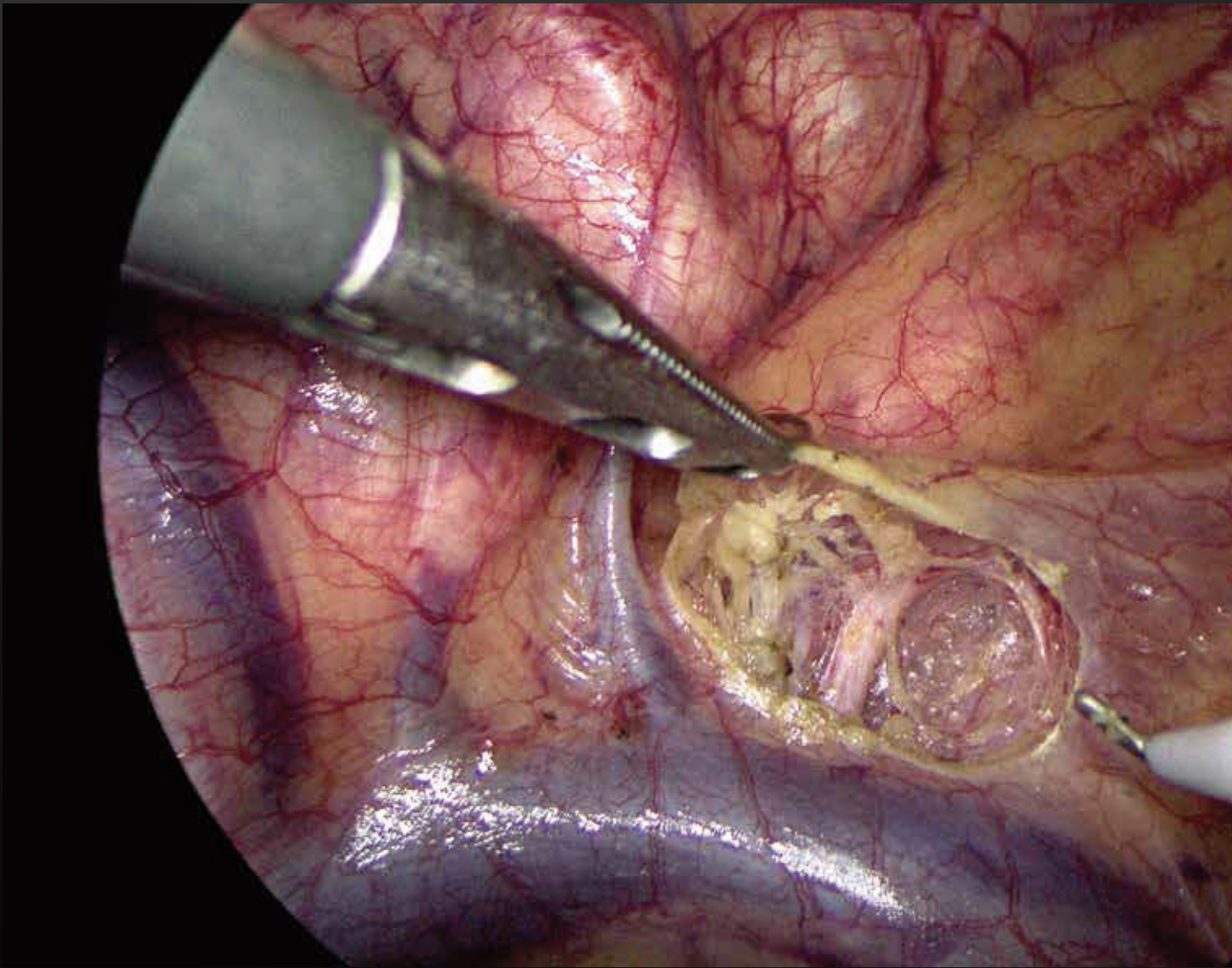
HyPixel™ U1

Sistema de cámara endoscópica 4K

Simplemente claro



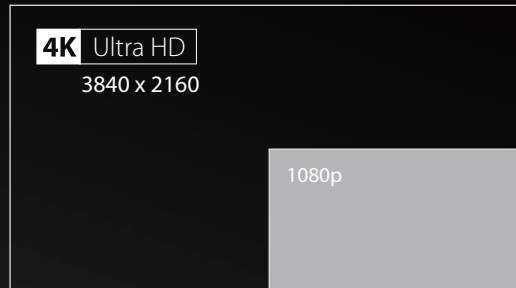
4K ULTRA HD



Resolución

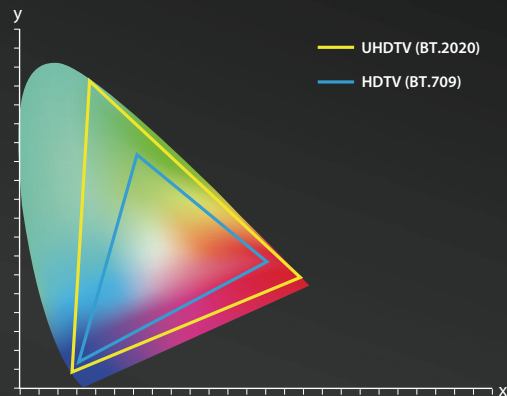
- 3840x2160

Presentación de imágenes de ultra alta definición



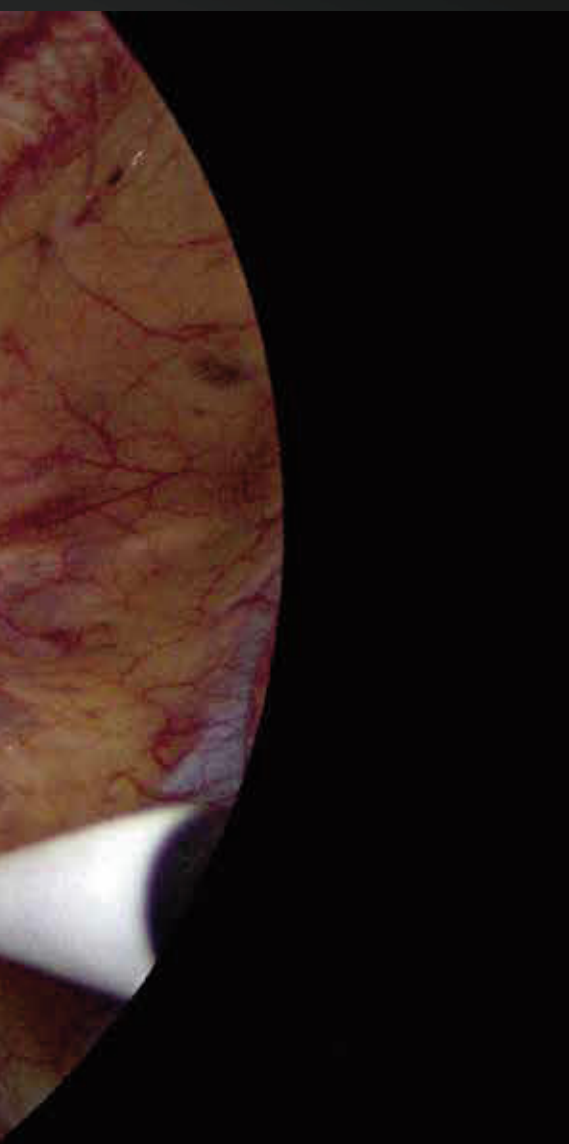
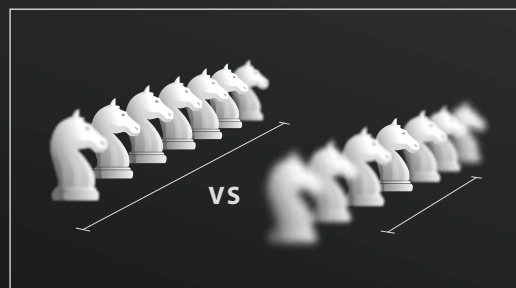
Amplia gama de colores

- Restaura los órganos y tejidos en color real, identificación perfecta de los vasos sanguíneos, nódulos linfáticos y nervios.



Profundidad de campo de 3-200mm

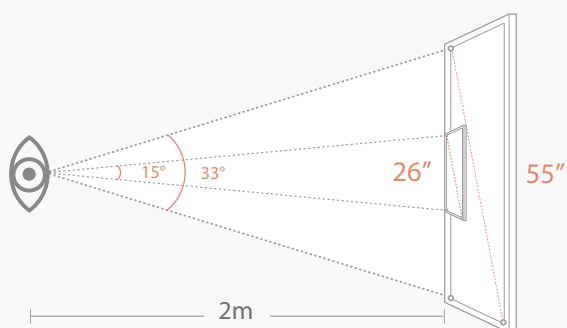
- El enfoque se mantiene claro mientras se cambia entre múltiples escenarios de funcionamiento.



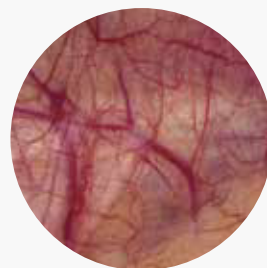
Experiencia de inmersión de 55 pulgadas



- La pantalla grande permite ocupar un campo de visión más amplio eliminar otras interferencias, proporcionar una mejor experiencia de inmersión y ayudar a los médicos a mejorar la concentración y el desempeño quirúrgico.



- La imagen quirúrgica se amplía sin reducir la resolución, de modo que los detalles ya no son pequeños, por lo que se reduce la fatiga visual del médico.



4K

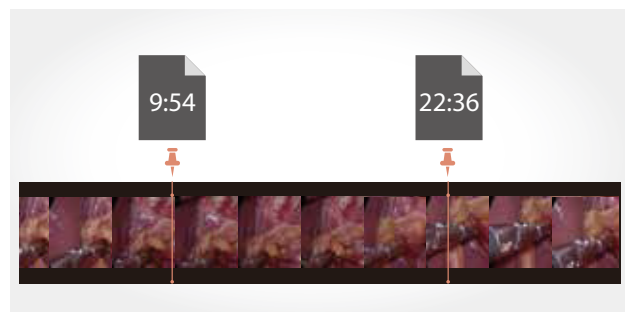


HD

Grabador de USB integrado



- La grabación USB incorporada comienza con un clic y el video de alta calidad se guardará en versión 4K o Full HD como se predetermine.
- Gracias a la función de marcador, es útil para la revisión y post-edición de grabaciones de video.



Ergonomía



Carro TITAN

Puede soportar una pantalla grande de 55 pulgadas y un sistema de cámaras para satisfacer las necesidades quirúrgicas comunes.

El innovador diseño estructural garantiza un movimiento cómodo y estable.



Manejo del cable

El soporte de la cámara, combinado con el gancho del cable, facilita el almacenamiento y el manejo de la misma.



Panel táctil de 7 pulgadas

La información importante está disponible a simple vista. Las funciones principales están disponibles con un solo toque en el panel y la pantalla inclinada 10° hacia arriba es más fácil de observar.



Fuente de luz LED HyLux HB300L

- Es comparable al brillo de la fuente de luz de la lámpara de xenón y satisface las necesidades de varios escenarios clínicos; con una vida útil de 60.000 horas ahorra enormes gastos de funcionamiento del hospital.



Insuflador de alto flujo HyFlator HS-50

- Hasta 50 litros / minuto, sin temor a interferencias de succión de presión negativa o fugas;
- Puede emitir gas caliente para evitar la pérdida excesiva de temperatura corporal durante un funcionamiento prolongado;
- La función de evacuación de humo integrada garantiza una visión continua y clara.



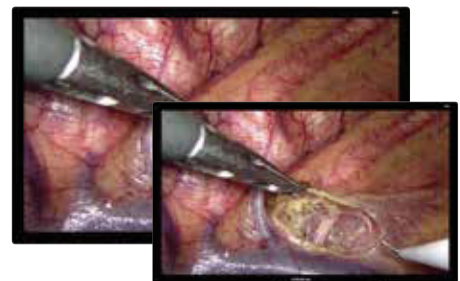
Endoscopio rígido antivaho

- El proceso único de tratamiento de la superficie del espejo mejora significativamente el problema del empañamiento y asegura un funcionamiento sin problemas.



Monitor de grado médico 4K

- Se pueden elegir entre 55 y 31 pulgadas;
- Tecnología de unión directa. Reduce la interferencia de la reflexión y presenta imágenes de color real con alto nivel de contraste y brillo.





La distancia de trabajo sugerida es de 150-200 cm.